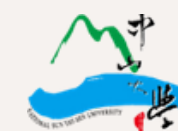


# 教育部 學海築夢&新南向學海築夢

海外實習獎學金



國立中山大學  
National Sun Yat-sen University

國際事務處  
office of International Affairs

除了出國交換之外，還有什麼國際體驗活動？



# 走出自己的大學之道

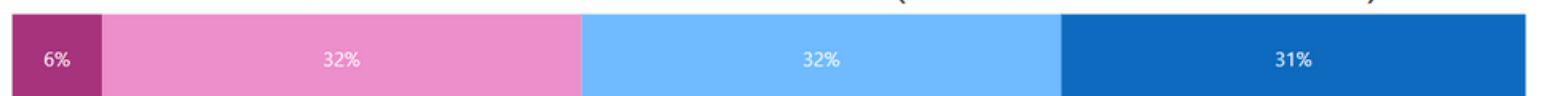
在中山看見世界，在地圖上找到自己

# AICEE臺灣國際文教創新交流協會

## 2020大學校院學生參與國際化活動問卷調查結果

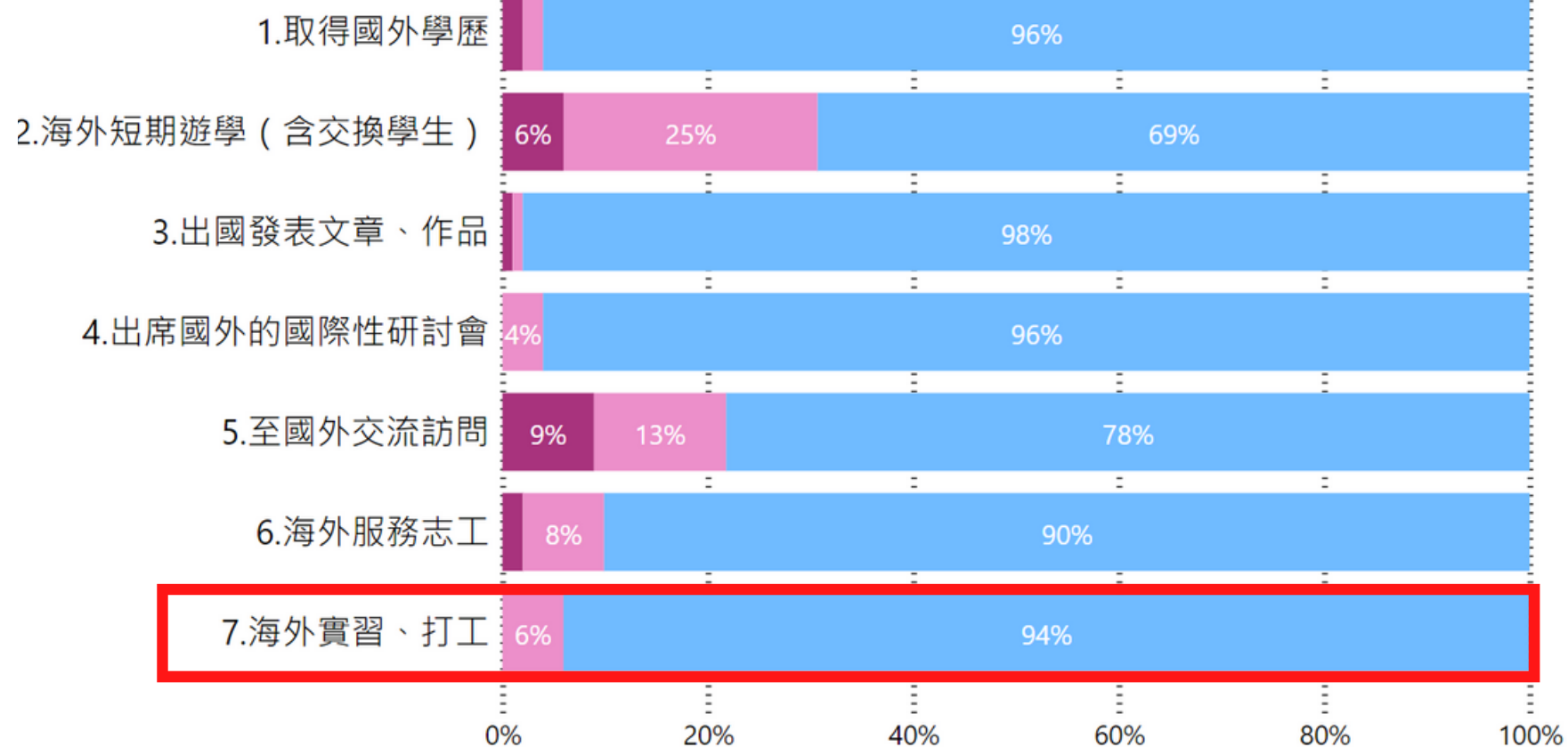
動

整體而言，我參與國外活動是很積極的（非常同意~非常不同意）



● 1.二次以上（含二次） ● 2.一次 ● 3.無

[回首頁](#)

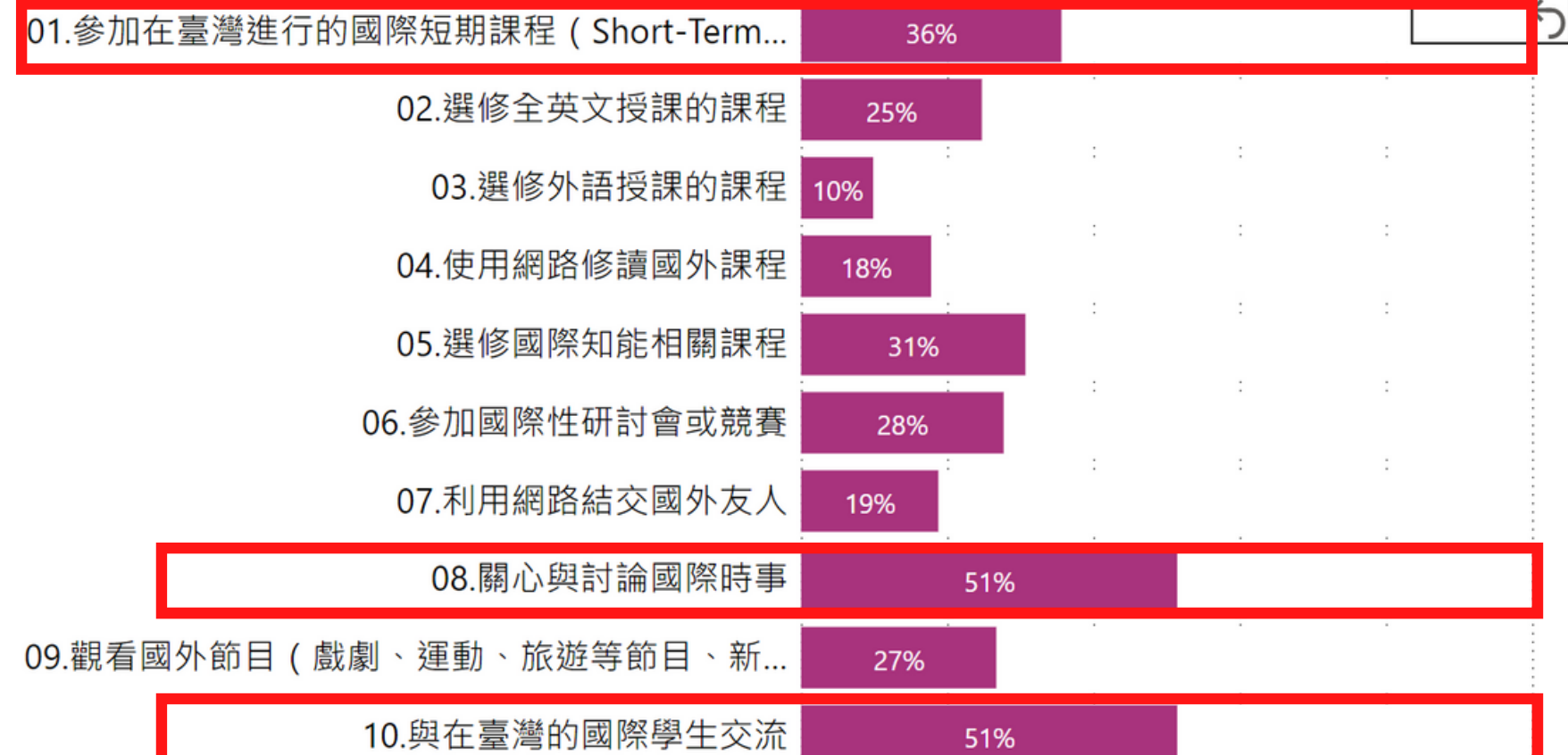


國際素養  
（複選）

在無法出國的情況下，參與國內的國際化活動能有效提升國際素養（非常同意~非常不同意）



[回首頁](#)



數據更新至2020/12/8



## 學海築夢計畫是什麼?

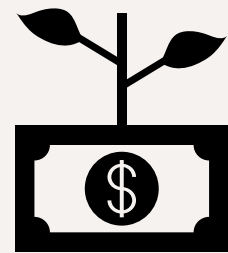
由本校教師擔任計畫主持人，提出申請計畫書，選送學生赴國外先進或具發展潛力之企業、機構進行職場實習

### 學海築夢

由本校專任教師選送學生至非新南向國家企業、機構進行30天以上之職場實習(不包括來回途程交通時日)。  
(不含中國、港、澳地區)

### 新南向學海築夢

由本校專任教師選送學生至下列國家、機構進行進行30天以上之職場實習，但赴印尼實習者，不得少於25日(不包括來回途程交通時日)。  
印尼、越南、寮國、汶萊、泰國、緬甸、菲律賓、柬埔寨、新加坡、馬來西亞、印度、巴基斯坦、孟加拉、尼泊爾、不丹、斯里蘭卡、紐西蘭及澳洲等18國。



## 補助項目

### 計畫主持人

補助經濟艙來回機票、至多14天生活費

\*\*\*計畫主持人或共同主持人補助以1人為限

---

### 選送學生

補助經濟艙來回機票、至多補助1學年生活費

\*\*\*至少選送3名以上，未達3名，不予補助計畫主持人來回經濟艙機票及生活費等補助。

A person's hands are shown holding a globe of the Earth. The globe is dark with light-colored continents and oceans. The person is wearing a red sleeve. The background is a bright, sunlit outdoor scene with a blurred green field and a bright sun creating a lens flare effect.

## 申請資格？

計畫主持人：本校專任教師，得聘共同主持人一名，共同主持人應為本校專任或兼任教師。

### 選送生資格：

- 具中華民國國籍，且在臺灣設有戶籍之學生。
- 未曾或未同時領取我國政府提供之其他出國補助。
- 參與學生於同一教育階段未曾獲得此計畫補助。
- 外國語言能力優良並達國外機構規定最低標準者。
- 原住民及新住民家庭子女列為優先補助對象。
- 他校學生參與者請計畫主持人於申請計畫案內明述甄選基準及甄選學生作業方式。

# 申請文件



由本校專任教師擔任計畫主持人，並填妥下列資料：

校內申請初步計畫書

基本資料、預計選送學生名單、經費表、實習待遇考評、實習機構合作時間、自籌配合款等

教師聲明書

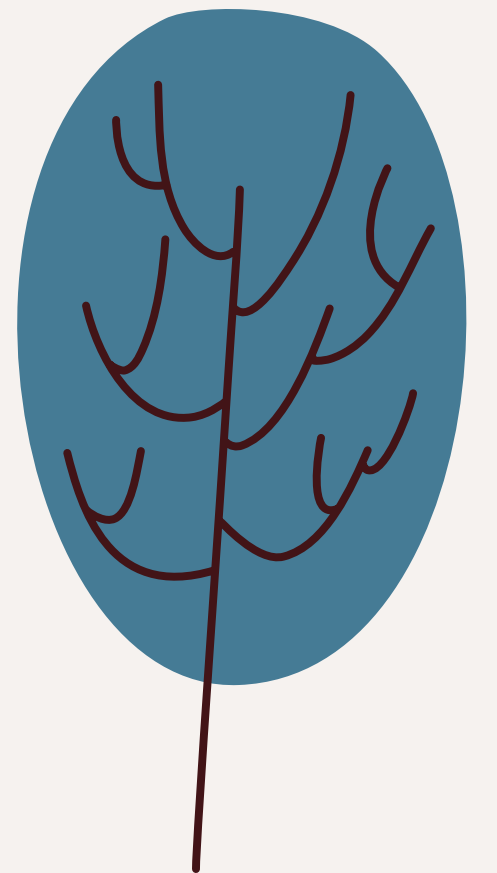
確認此實習計畫未透過仲介公司辦理，且學生為合法實習

院/系/所同意函

確認配合款支出科目及金額  
配合款經費來源不得同為教育部其他計畫經費

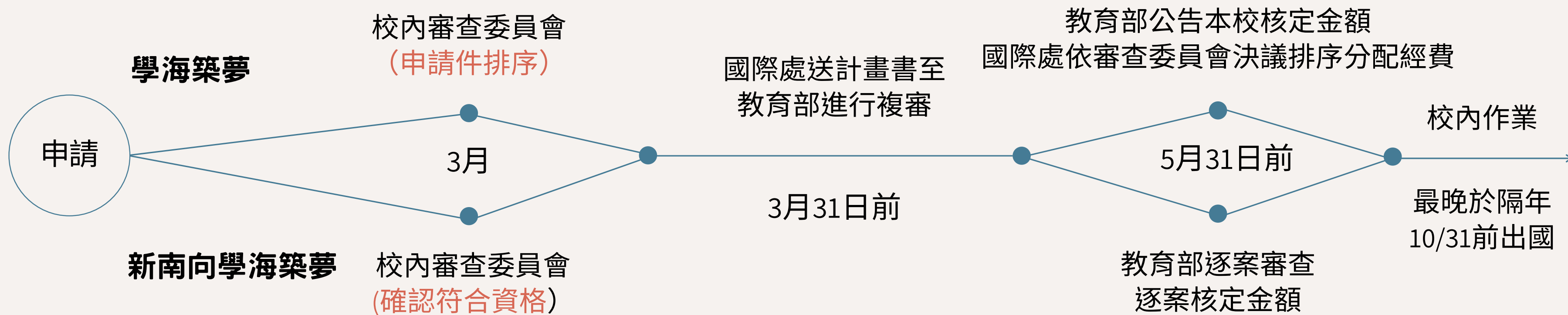
實習機構邀請函

確認國外機構已同意雙方合作及擬定交流計畫



# 審查作業

校內甄選時程：109/12/14~110/1/29



## 築夢計畫優先排序原則

- 計畫主持人以提出20%配合款者☒ (配合款來源不得為政府其他經費，且需平均分給所有出國者)
- 赴中東歐、中南美、西亞及東南亞 (東協十國) 等具高潛力發展國家之企業或機構進行實習者
- 已獲得國外企業、機構錄取者





## Contact Us

出國獎學金

承辦人 張心玲小姐

Email: [oia.exchange2@mail.nsysu.edu.tw](mailto:oia.exchange2@mail.nsysu.edu.tw)

Tel: (07)-525-2000 分機 2635

行政大樓2樓2004室